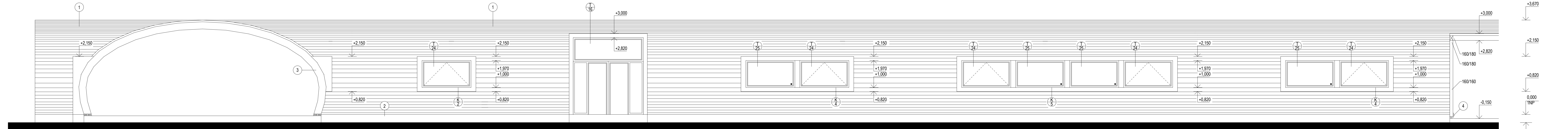
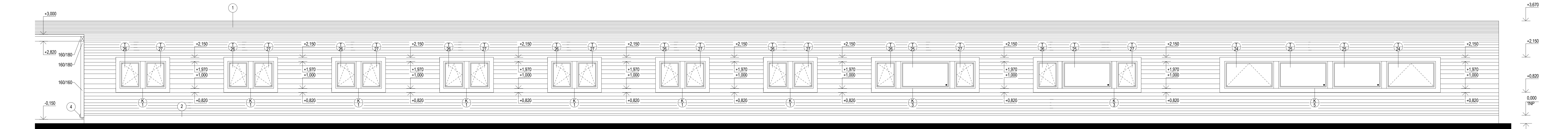


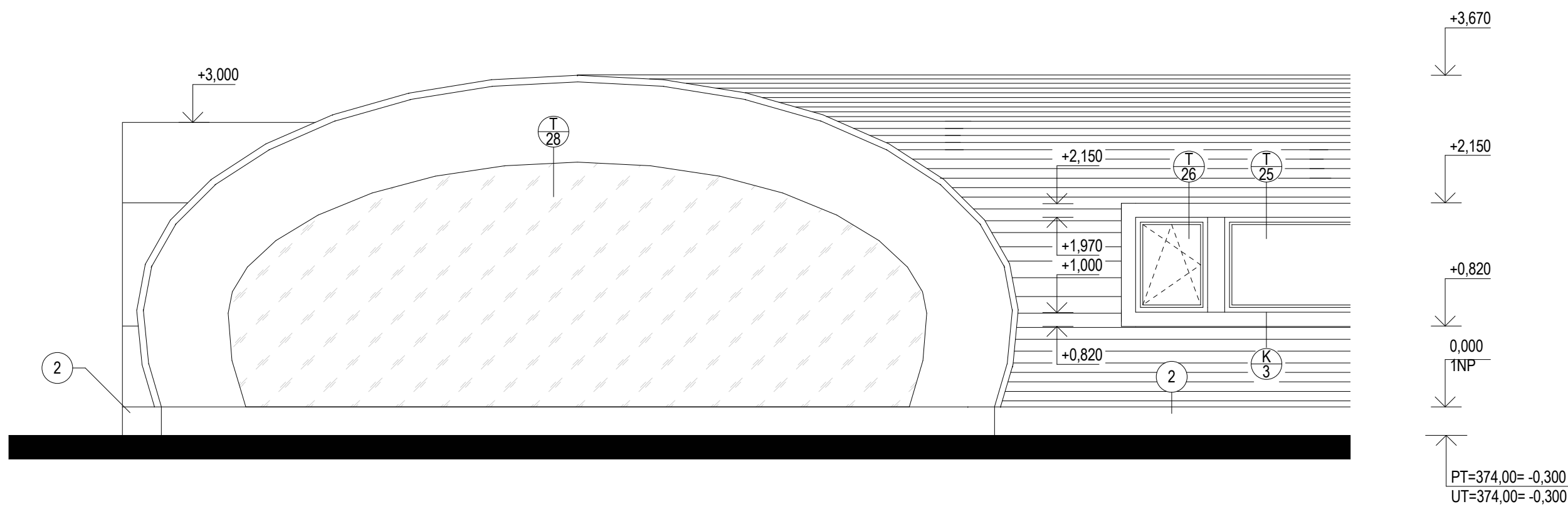
POHLED SEVERNÍ



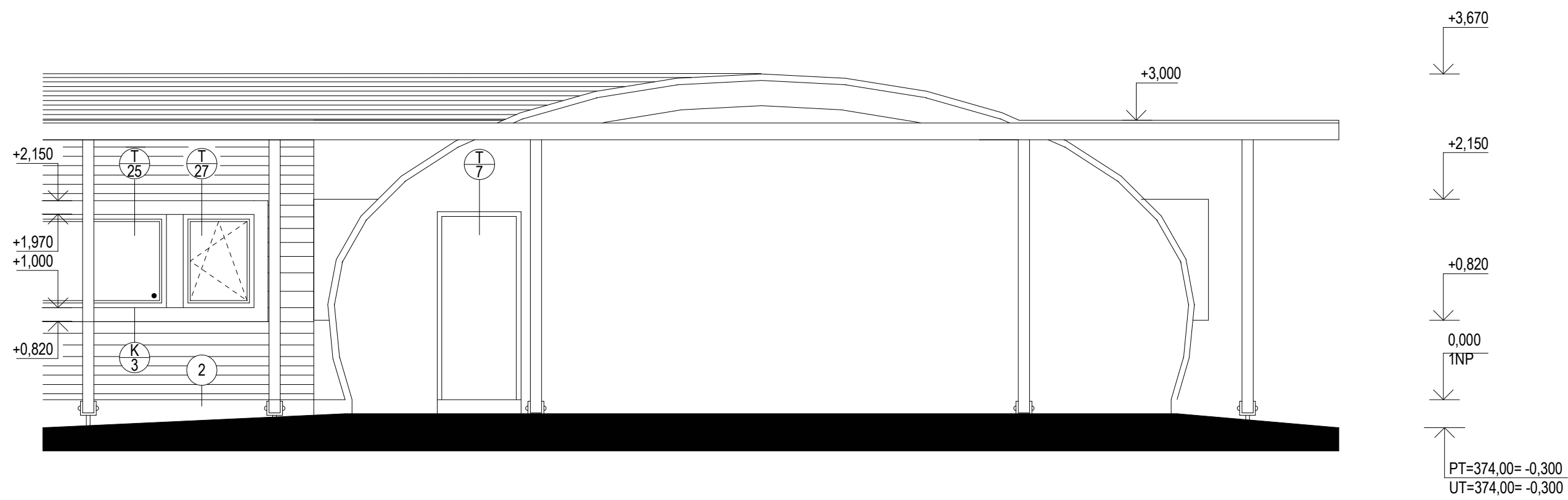
POHLED JIŽNÍ



POHLED VÝCHODNÍ



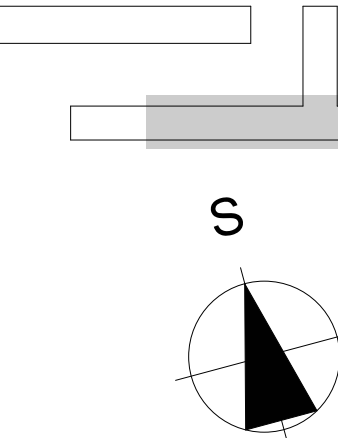
POHLED ZÁPADNÍ



LEGENDA PRVKŮ

- 1 dřevěné obložení fasády 30/60 mm, bezbarvý silnovrstvý lak, matný
- 2 mrazuvzdorný keramický obklad, matný šedý
- 3 dřevěný lepený oblokový vazník 450/180 mm, výška 3650mm, pevnostní třída GL 28h
- 4 ocelová kotevní patka
- 7 dveře dřevěné otevíravé, jednokřídlové, vstupní, plně, s prahem, levé
- 16 dveře dřevěné otevíravé, dvoukřídlové, vstupní, prosklené, bez prahu, s bočními a horním světlikem
- 24 dřevěné eurookno sklopné, jednokřídlové, čiré izolační trojsklo, U=0,5W/m²K
- 25 dřevěné eurookno pevné zasklené, jednokřídlové, čiré izolační trojsklo, U=0,5W/m²K
- 26 dřevěné eurookno otevíravé a sklopné, jednokřídlové, pravé, čiré izolační trojsklo, U=0,5W/m²K
- 27 dřevěné eurookno otevíravé a sklopné, jednokřídlové, levé, čiré izolační trojsklo, U=0,5W/m²K
- 28 velkoplošné zasklení - systém GENERATION XL
- K oplechování vnějšího parapetu titanzinkovým plechem tl. 2 mm
- S

vymezení řešené části



0.000 = 461.300 m.n.m BPV

BAKALÁŘSKÁ PRÁCE		VUT V BRNĚ	
Autor práce: Taňa Lazarová		FAKULTA STAVEBNÍ	
Vedoucí práce: prof. Ing. arch. Jiří Myslin, CSc.		ARCHITEKTURA	
Ing. arch. Jiří Skála, Ph.D.		POZEMNÍCH STAVEB	
Název práce: OVČÍ FARMA		Číslo paré:	
Název výkresu: TECHNICKÉ POHLEDY		Datum:	30.01.2013
		Měřítko:	číslo výkresu:
		1:50	C-07